

*\*AUTOR: PROF. EDUARDO JACOMINO FRANCO*

e-mail: [orthofranco@yahoo.com.br](mailto:orthofranco@yahoo.com.br)

tel: 61-39644412 / 61-81263638 "QUALIS" ODONTOLOGIA- Brasília-DF

### INTRODUÇÃO

Os alinhadores invisíveis são utilizados desde a década de 90 como uma alternativa ortodôntica. Sabe-se que essa técnica não inclui o uso de acessórios como braquetes, tubos, fios e bandas. Esses aparelhos realizam pequenas movimentações e já não são novidades no mercado. Sabe-se, entretanto, que a solicitação dos pacientes por esses sistemas tem ganhado maior repercussão devido ao alto grau de exigência estética mesmo durante o tratamento ortodôntico.

### CONFECÇÃO

Os alinhadores invisíveis são confeccionados por meio de computadores e softwares modernos ou em laboratório (técnico ou ortodontista). A segunda opção apresenta um custo extremamente reduzido o que torna a técnica mais difundida entre os profissionais e clientes. O processo de confecção é simples e exige um arsenal de materiais como: alginato, gesso especial, resina fluida, placa de acetato com 1mm de espessura, plastificadora **Bioart**, discos diamantados e o principal, alicates que não mais necessitam de aquecimento para realização das bolhas ativas que promovem a força direta nos dentes.

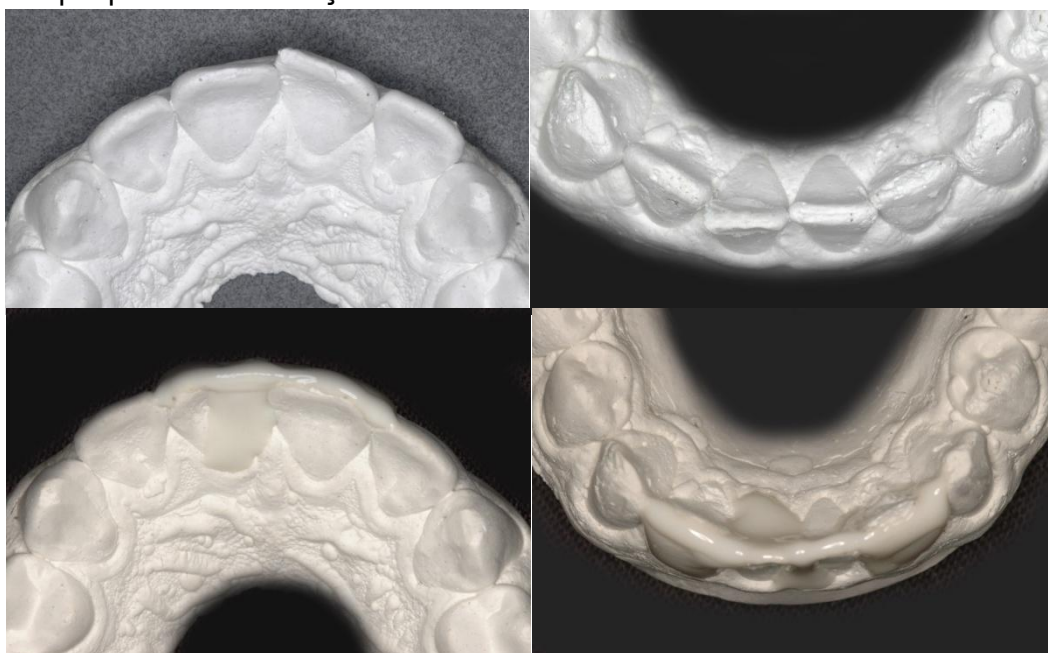


Fig. 1 a) Modelo gesso especial; b) Resina fluida (áreas de alívio).

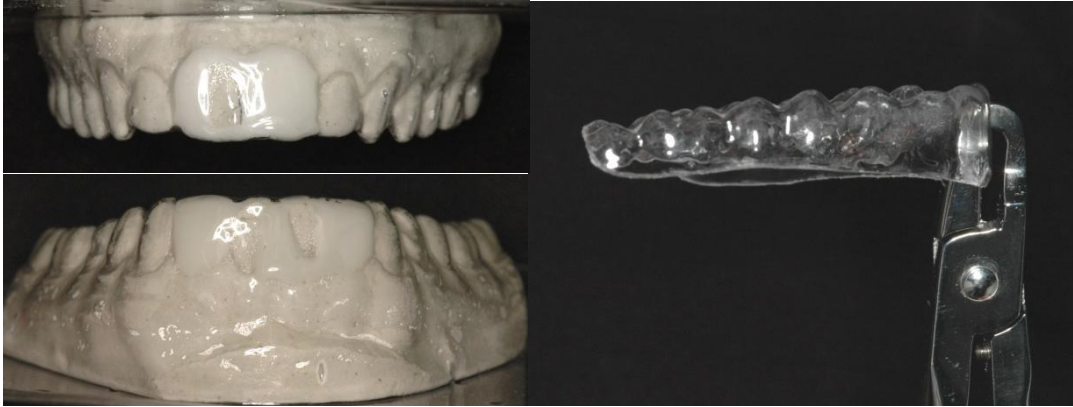


Fig. 2 a) Placas de acetato de 1 mm, modelos de gesso com os alívios prévios;  
b) Ativação do alinhador com Alicates Hilliard.

### CASO CLÍNICO

O paciente apresentava suave apinhamento ântero-inferior e superior entre os dentes 11 e 21. Não apresentava discrepância sagital, transversal e vertical. Recusou o uso do aparelho fixo metálico ou de porcelana.



Fig.3 Inicial, Classe I de molares e caninos. Apinhamento suave entre 11 e 21.

## DIAGNÓSTICO RADIOGRÁFICO

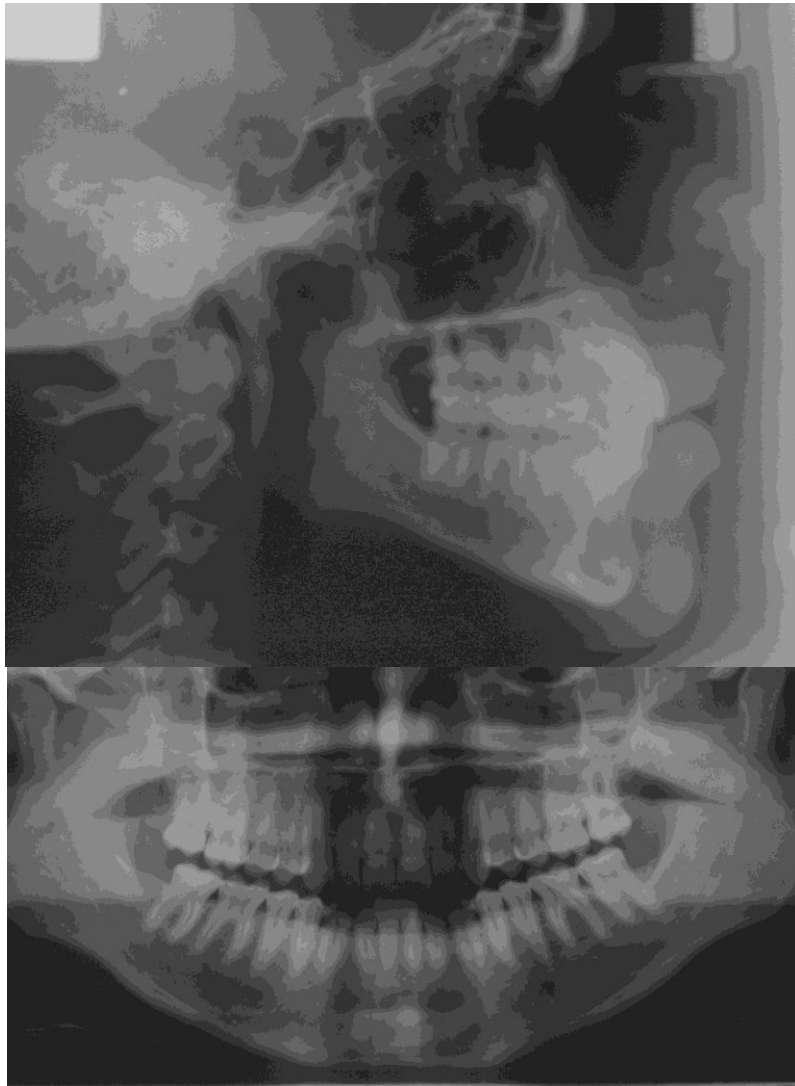


Fig.4a) Radiografias Iniciais: boa relação entre as bases ósseas; b) Paralelismo entre as raízes (inclinação axial radicular satisfatória).

## ALINHADOR INVISÍVEL



Fig.5 Placa de acetato Bioart de 1mm após o uso da plastificadora P7. O processo de acabamento da placa deve ser realizado com discos de diamante seguida de esponjas com diferentes texturas.





Fig. 6 Alinhadores sup. e inf. após remoção dos modelos, com acabamento.

A ativação foi realizada com alicates de **Hilliard "Invecta"** sem a necessidade de aquecimento da ponta ativa para efetuar a bolha de ativação. Promove força direta no elemento dentário induz movimentação por inflamação (Figura 7).

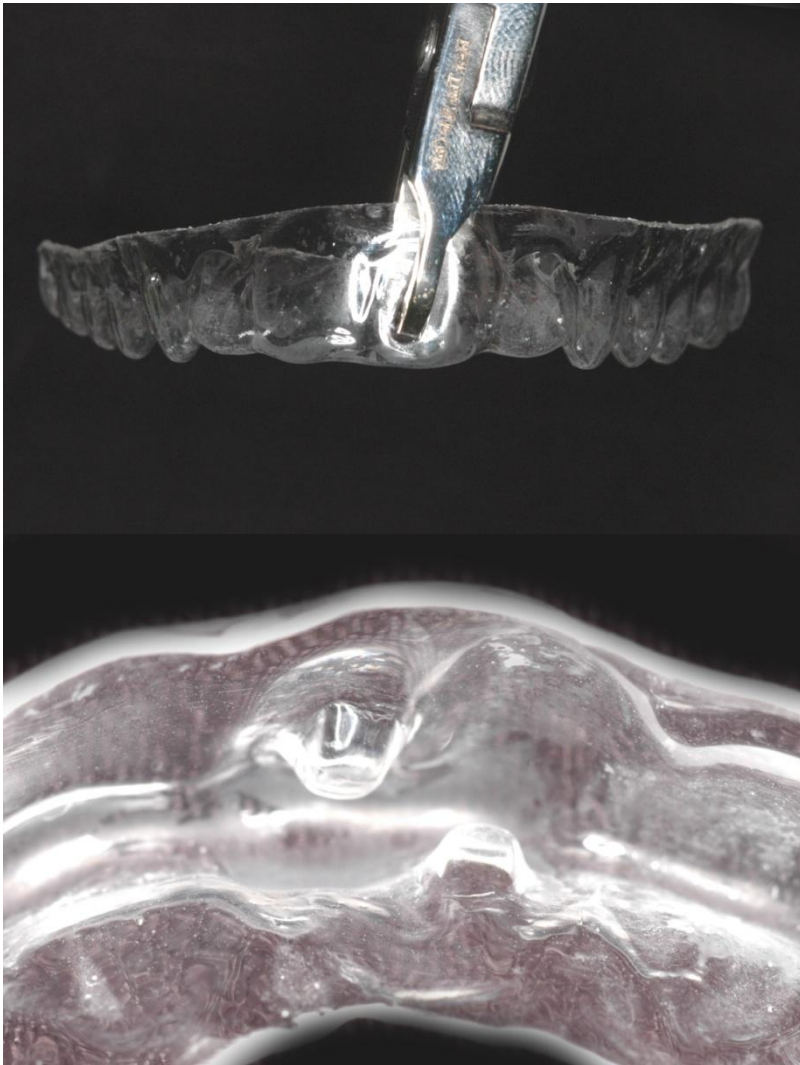


Fig. 7 Ativação do alinhador com alicate Hilliard; Bolha Ativa.

Após a instalação é importante ativar gradativamente o alinhador. Esse processo é controlado pela quantidade de fechamento da ponta ativa do alicate.



Fig.8 Instalação dos alinhadores invisíveis superior e inferior.



**FINAL**

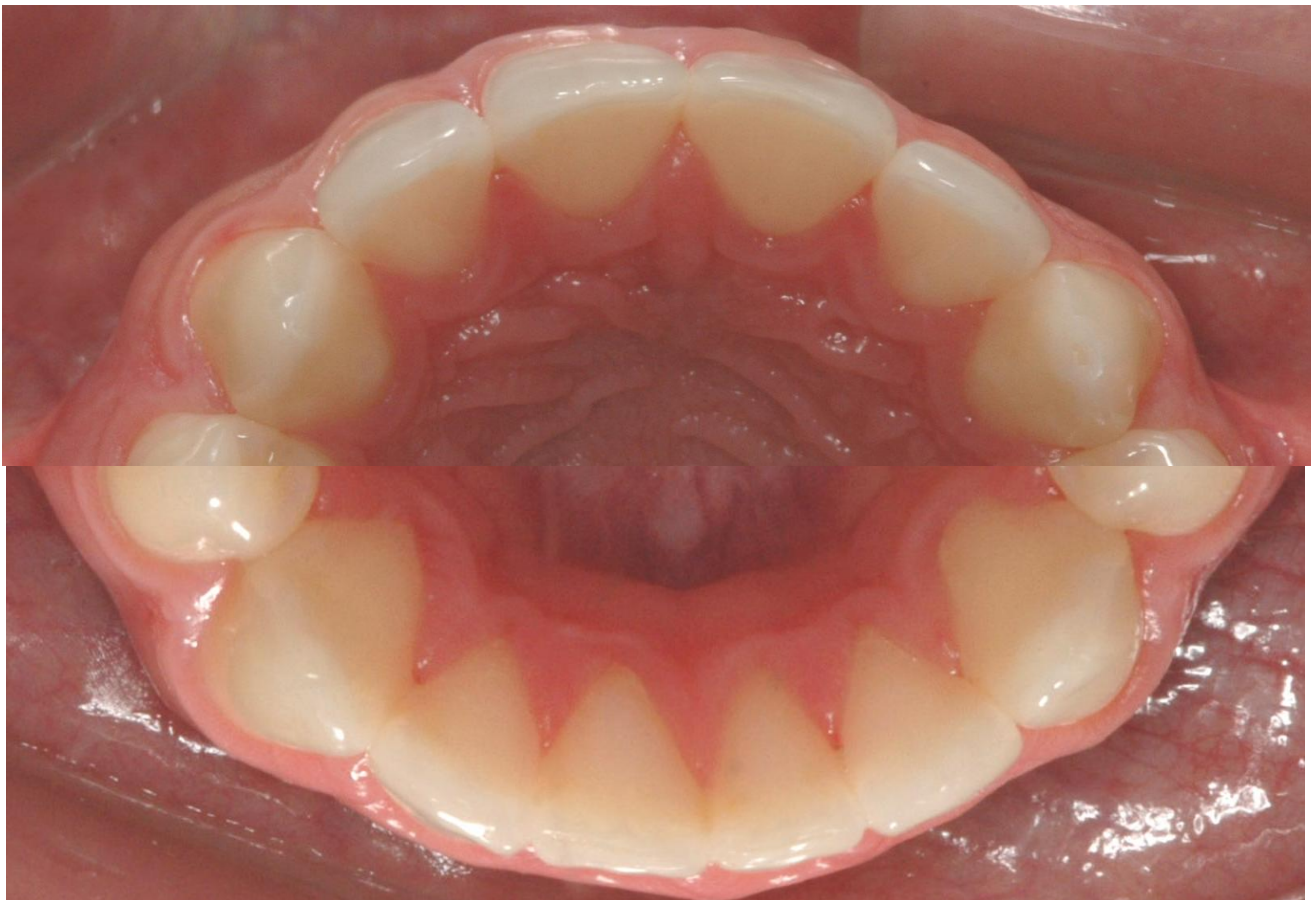


Fig.9 Final – perfeito alinhamento superior e inferior, após 2 meses de tratamento.

## AJUSTE OCLUSAL



Fig. 10 Ajuste oclusal em MIH, RC, lateralidade e guia anterior.



## CONTENÇÃO

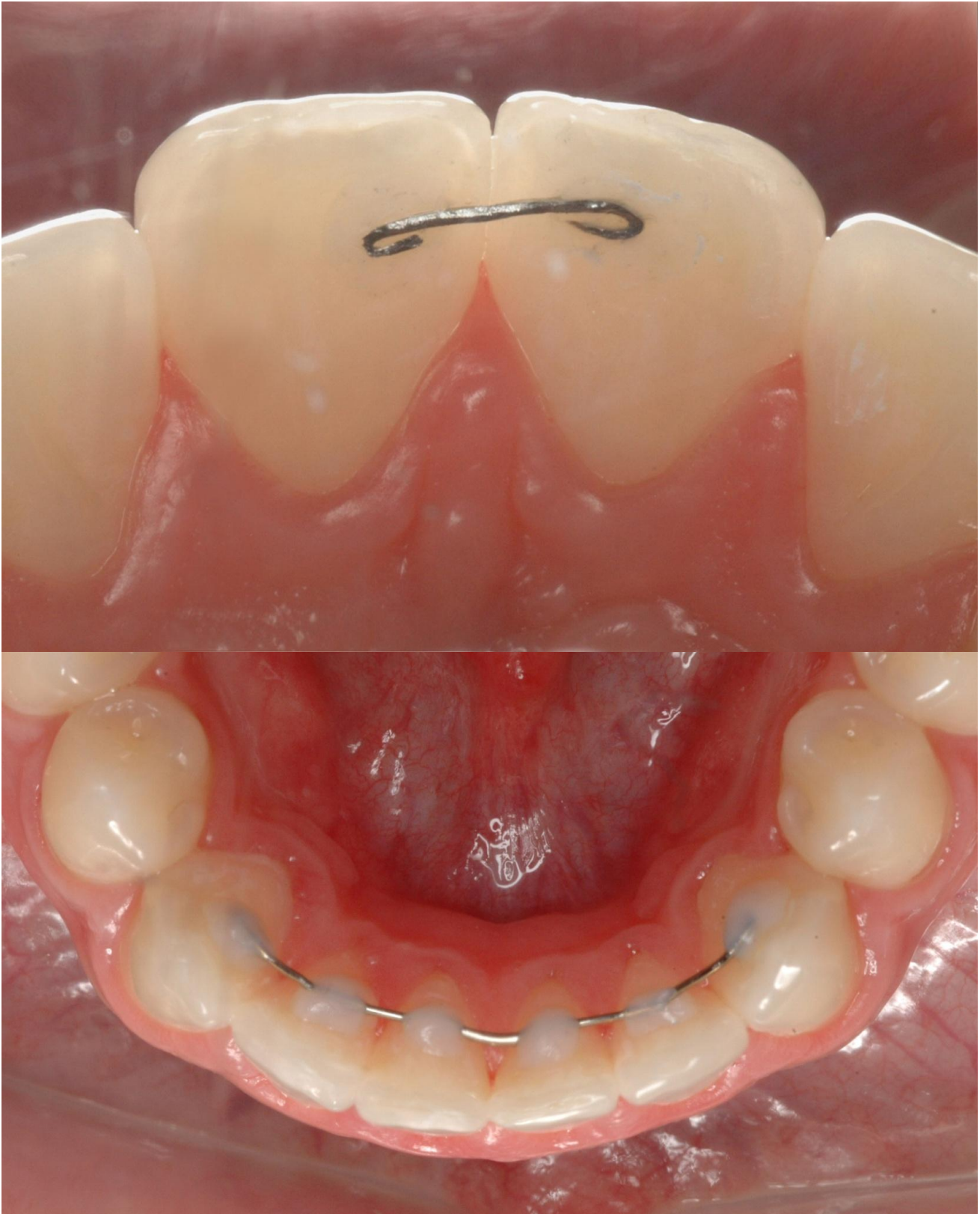


Fig. 11 Contenção fixa entre os dentes 11 e 21 em função da pequena movimentação realizada. 3x3 inferior (manter o alinhamento conseguido com o sistema de alinhador invisível).





**QUALIS**  
*Odontologia*

*UM NOVO JEITO DE SORRIR!*

*61- 39644412 / 61- 81263638*  
*ÁGUAS CLARAS SHOPPING-DF*