

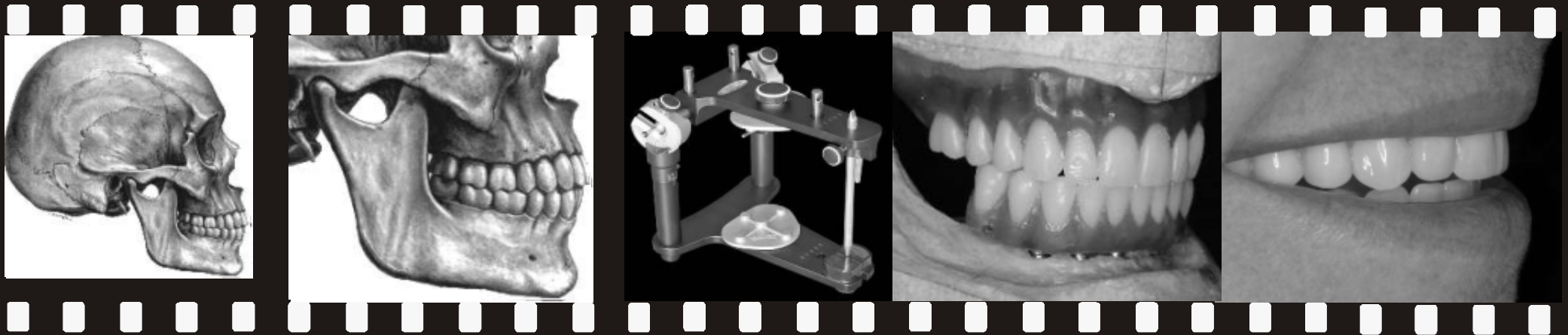


AVISO:

O conteúdo do Caso Clínico a seguir foi cedido gentilmente pelo *Prof. Matheus Guilherme Lucas*, para a publicação no website www.bioart.com.br, sendo o mesmo autor e detentor dos Direitos Autorais do conteúdo de imagens e textos apresentados a seguir.

Para o esclarecimento de dúvidas e maiores informações escreva para:

lucasmatheus@hotmail.com



Articuladores semi -ajustáveis e reabilita ção oral com implantes

Prof. Ms. Matheus Guilherme Lucas

- Cirurgião dentista pela Faculdade de Odontologia de Araraquara – UNESP
- Mestre em Reabilitação Oral pela Faculdade de Odontologia de Araraquara – UNESP
- Doutorando em Reabilitação Oral pela Faculdade de Odontologia de Araraquara – UNESP
- Consultor Científico Bio Art

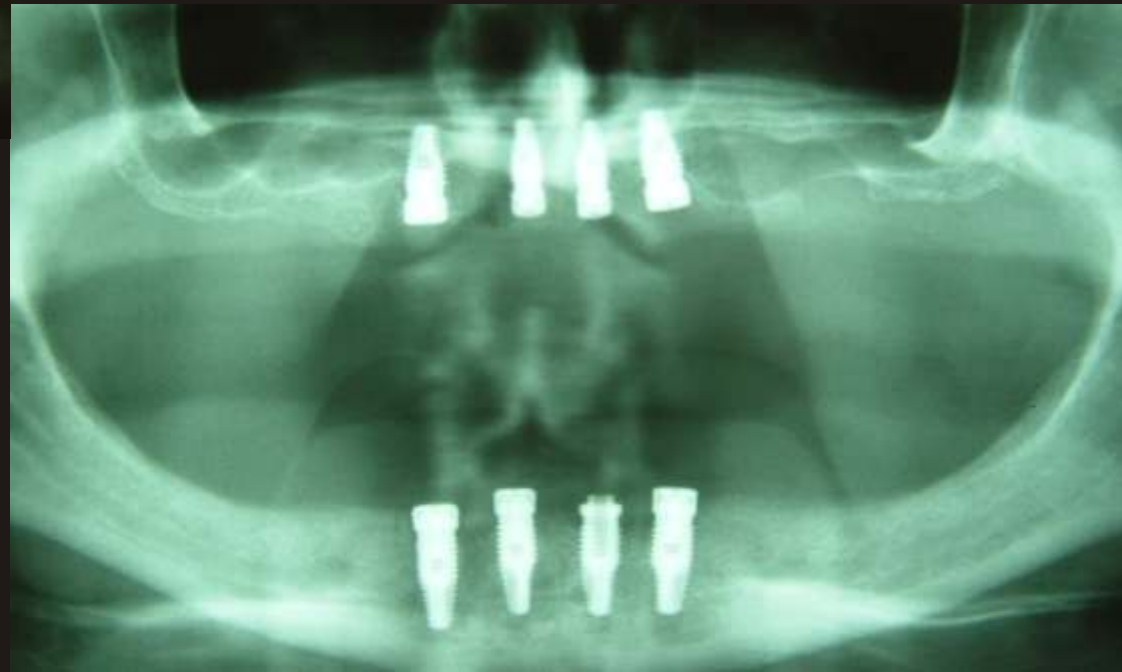
Email: lucasmatheus@hotmail.com





Aspecto inicial com raízes condenadas

Instalação de 04 implantes na maxila
e 04 na mandíbula.



(1ª Fase)

- Prótese sobre 04 implantes com attachments nas distais da barra (MK1) e pr ótese total convencional superior;





União dos transfers quadrados
com resina composta e moldagem
de transferência inferior com
silicone de condensação

Confecção das bases de prova



Tomada com arco facial standard Bio Art

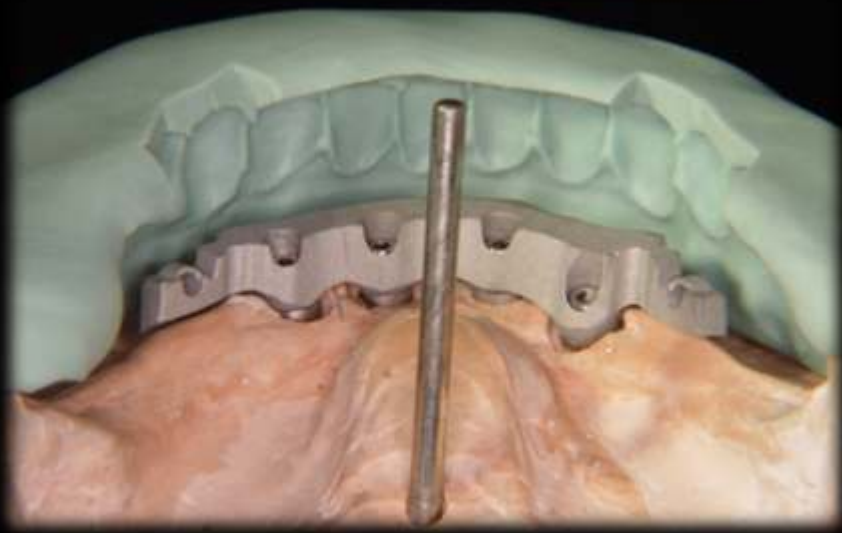
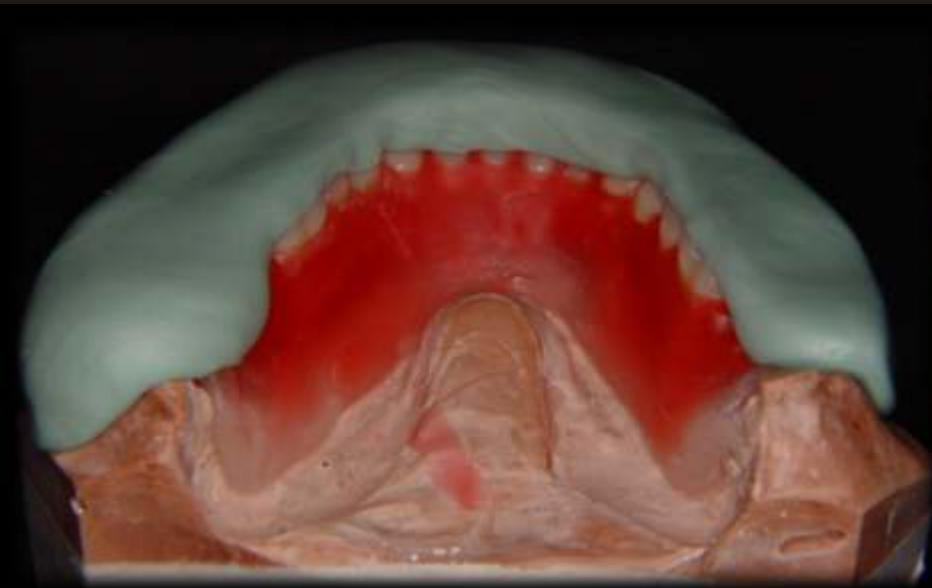


Montagem do dentes em Articulador Semi-ajustável Mondial 4000 para o planejamento reverso



Prova dos dentes em cera





Planejamento
reverso da
barra fresada
com muralha de
silicona de
condensação e
estudo em
Delineador B2



Prova da
barra fresada
com
attachments

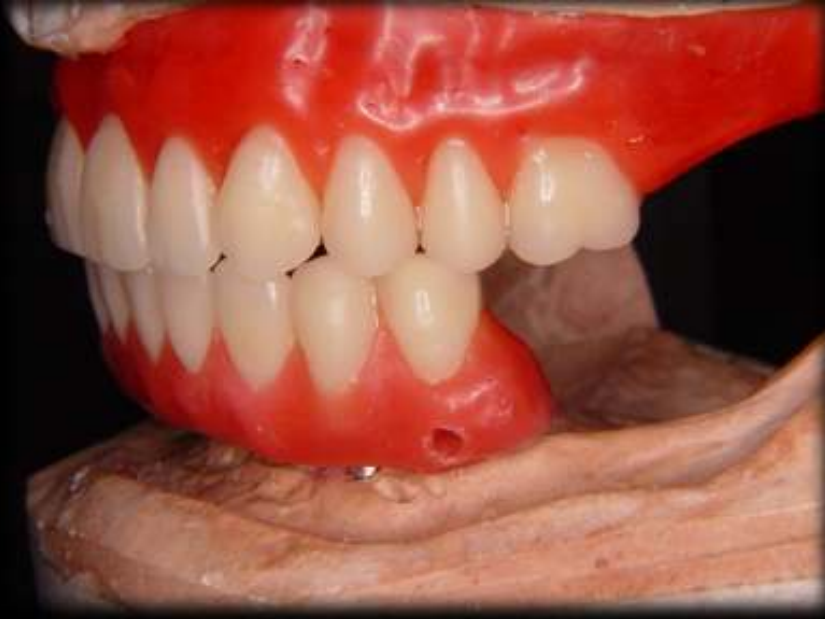


Planejamento

reverso da

sobre-barra



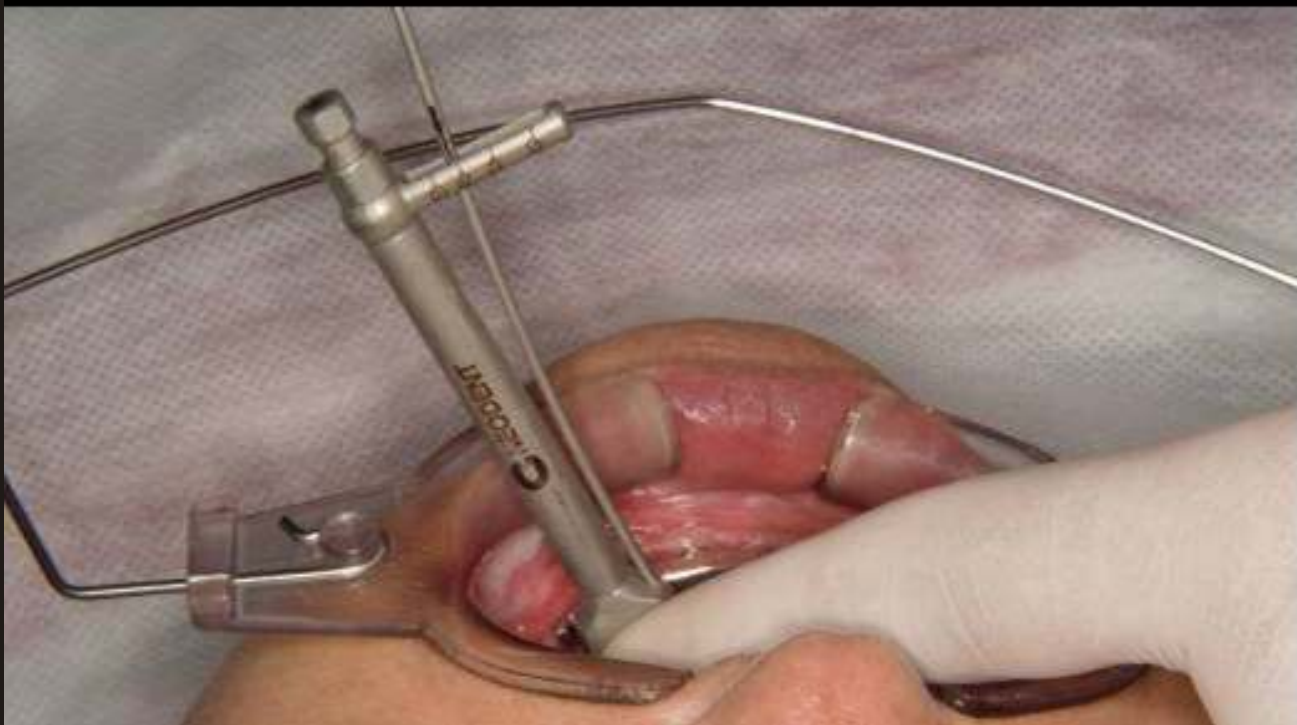


Montagem dos dentes
Prótese Total Superior
e Protocolo Removível
Inferior.





Prova dos dentes em cera



Instalação da barra fresada com torque nos parafusos de aproximadamente 20 Newtons.

Aspecto Final da 1ª Fase





(2ª Fase)

- Devido a distribuição dos implantes: uma overdenture implanto-mucosa-suportada e implanto retida;



União dos transfers
quadrados com resina
composta e Moldagem de
transferência superior com
silicone de condensação



Fixação da base de prova superior com monta-implantes, tomada do arco facial com a utilização do garfo para desdentado e montagem dos dentes em articulador Eva Plus





Planejamento reverso da overdenture superior com a confecção de uma muralha de silicona de condensação, verificando-se o espaço e o direcionamento necessário para instalação dos O' rings superiores.



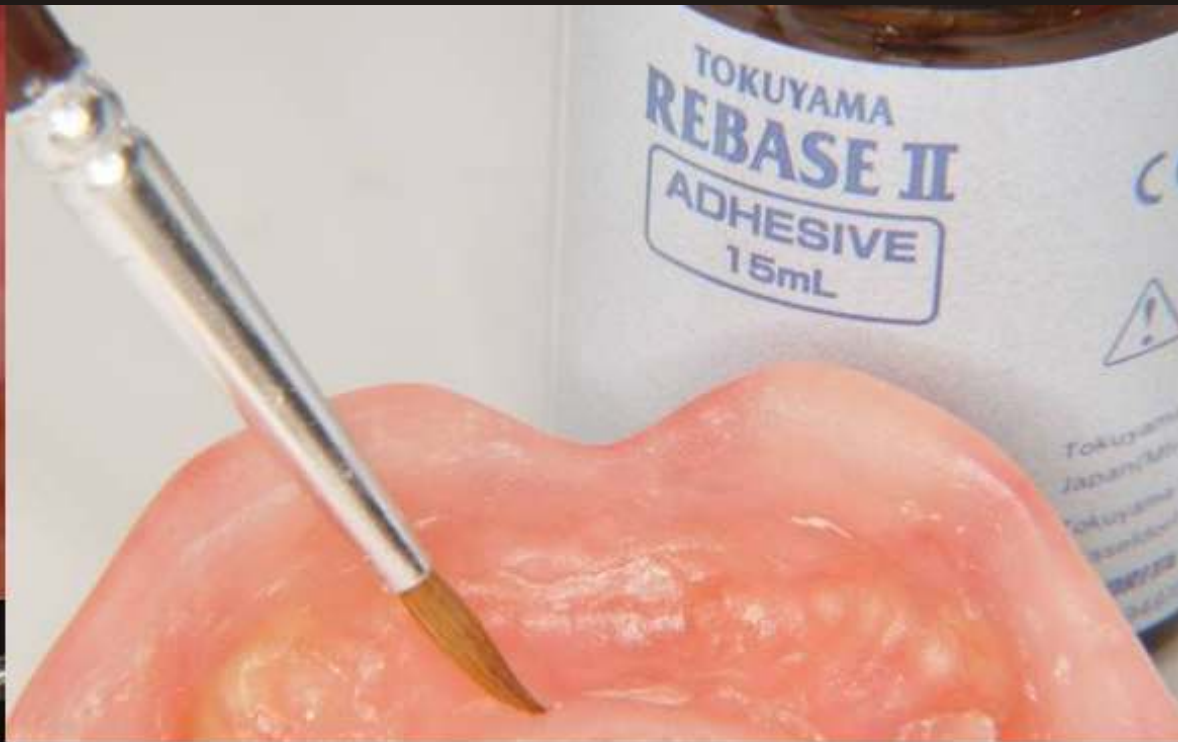
Aspecto dos O' rings Neodent com
altura de cinta de 1,0 e 3,0 mm
respectivamente e do suporte
passivo em metal do cicatrizadores
que serão mantidos no implantes
anteriores.

Instalação dos O' rings com torque de 20 Newtons.



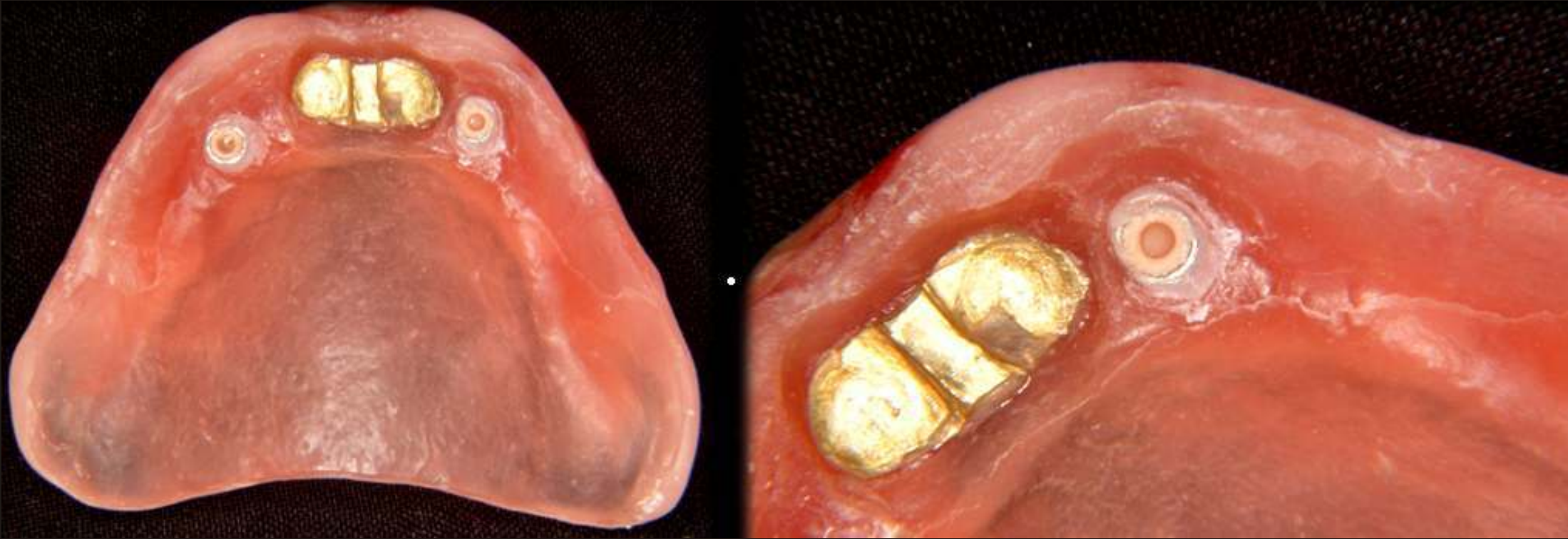
Posicionamento das fêmeas de acordo com o eixo de inserção e remoção da
prótese e do suporte passivo para os cicatrizadores anteriores .





Remoção das retentividades com cera nº7 e captura das fêmeas
do O´ring e suporte passivo. .

Captura das fêmeas do O' Ring dos implantes distais e
do suporte passivo dos implantes anteriores





Aspecto Final da 2ª Fase





Agradecimentos especiais

- A Faculdade de Odontologia de Araraquara - UNESP pelo apoio clínico/científico;
- A empresa Bio Art pelo apoio e suporte com articuladores para a realização de inúmeros casos no curso de Doutorado em Reabilitação Oral;
- Ao Prof. Dr. João Neudenir Arioli Filho pela orientação e condução da Clínica de Prótese sobre implante